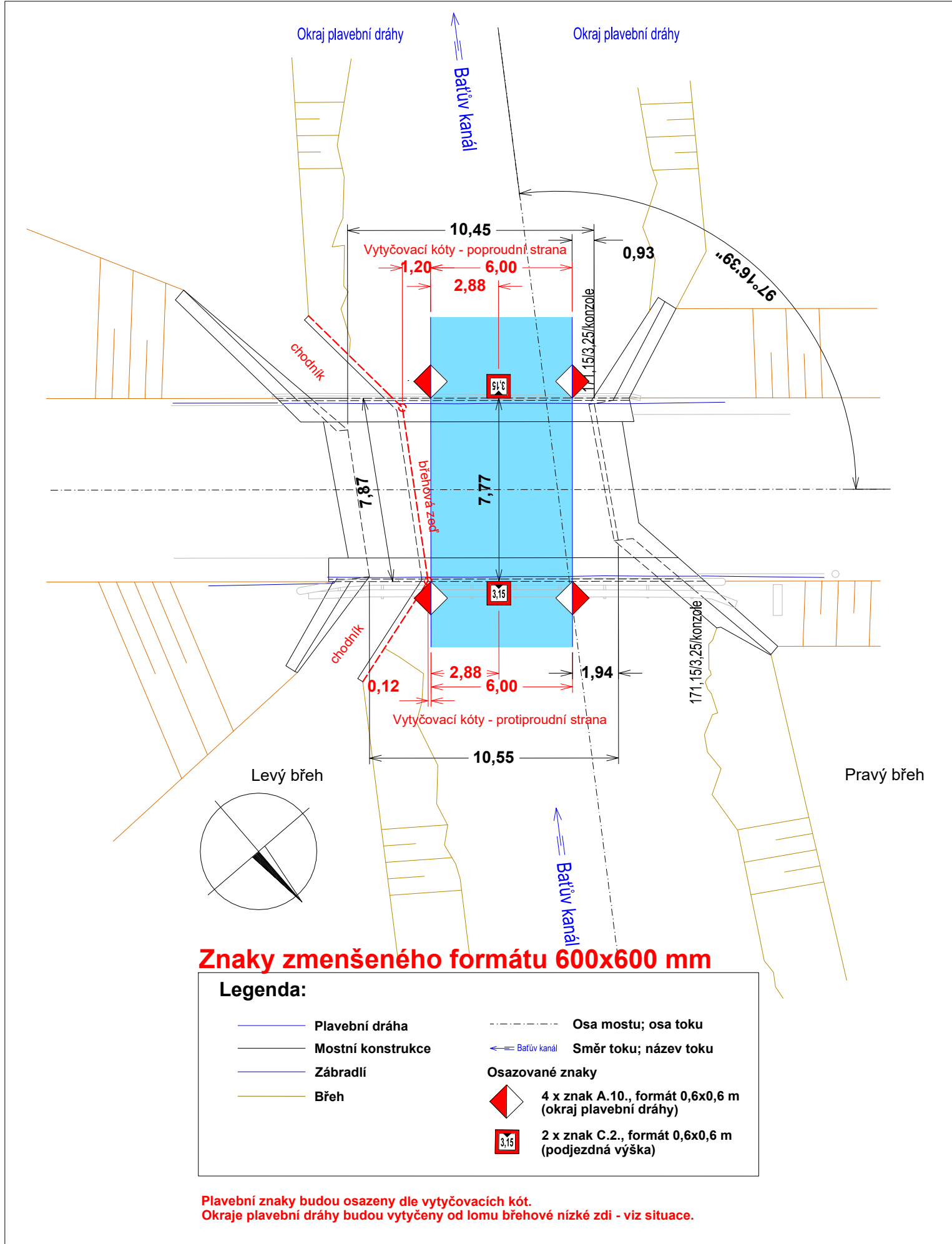
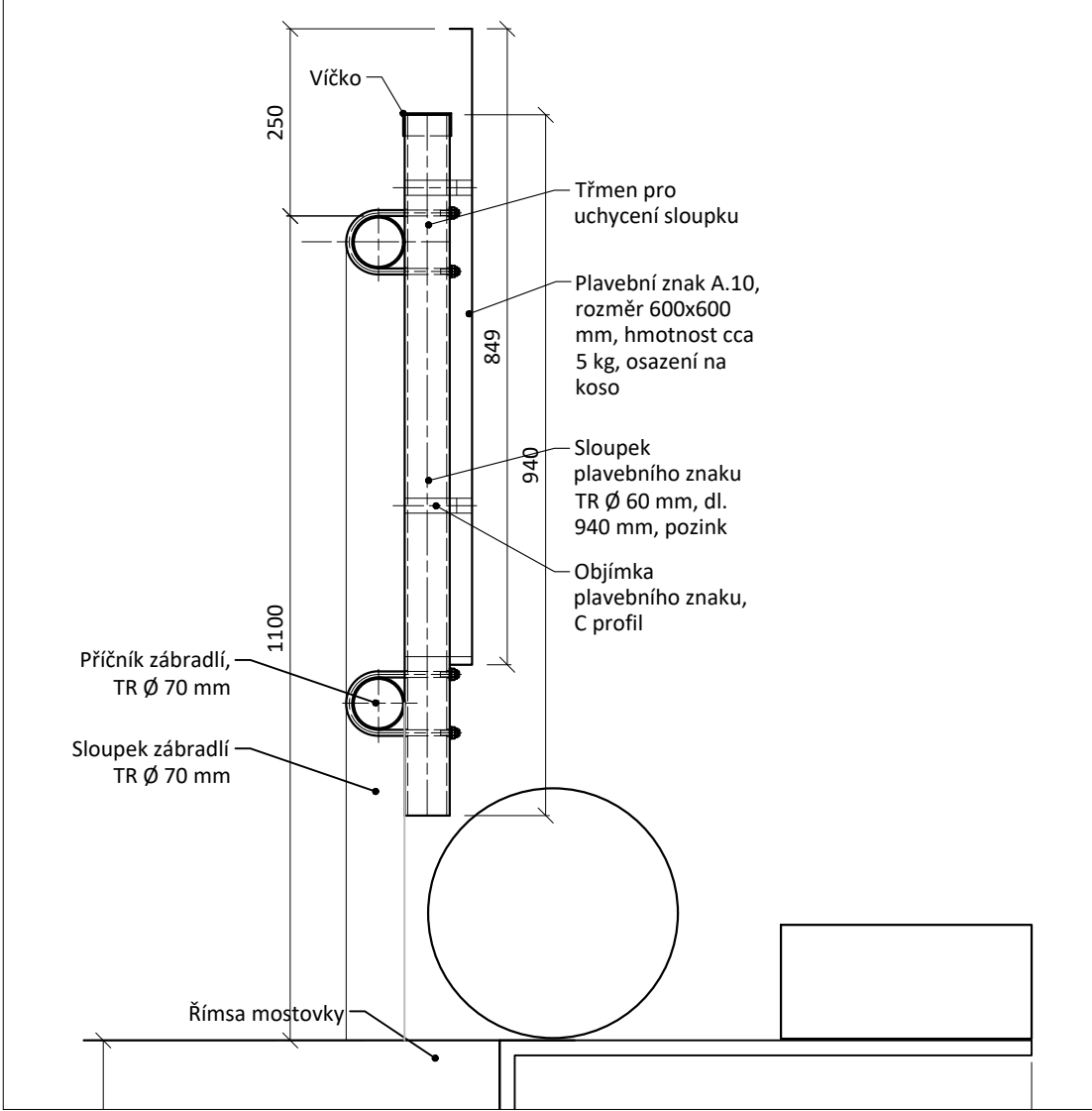


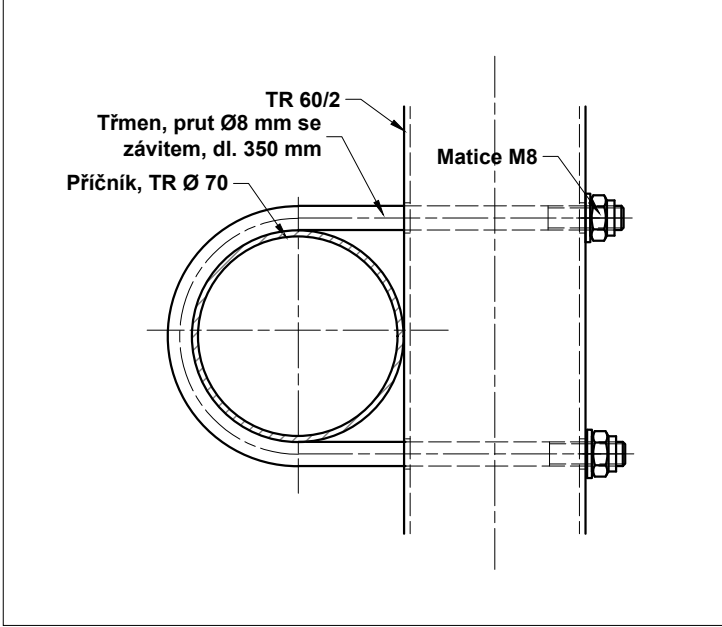
ř. km 9,960 - ŽELEZOBETONOVÝ MOST V PARKU STRÁŽNICE
Vytyčení znaků - půdorys mostu, M 1:200



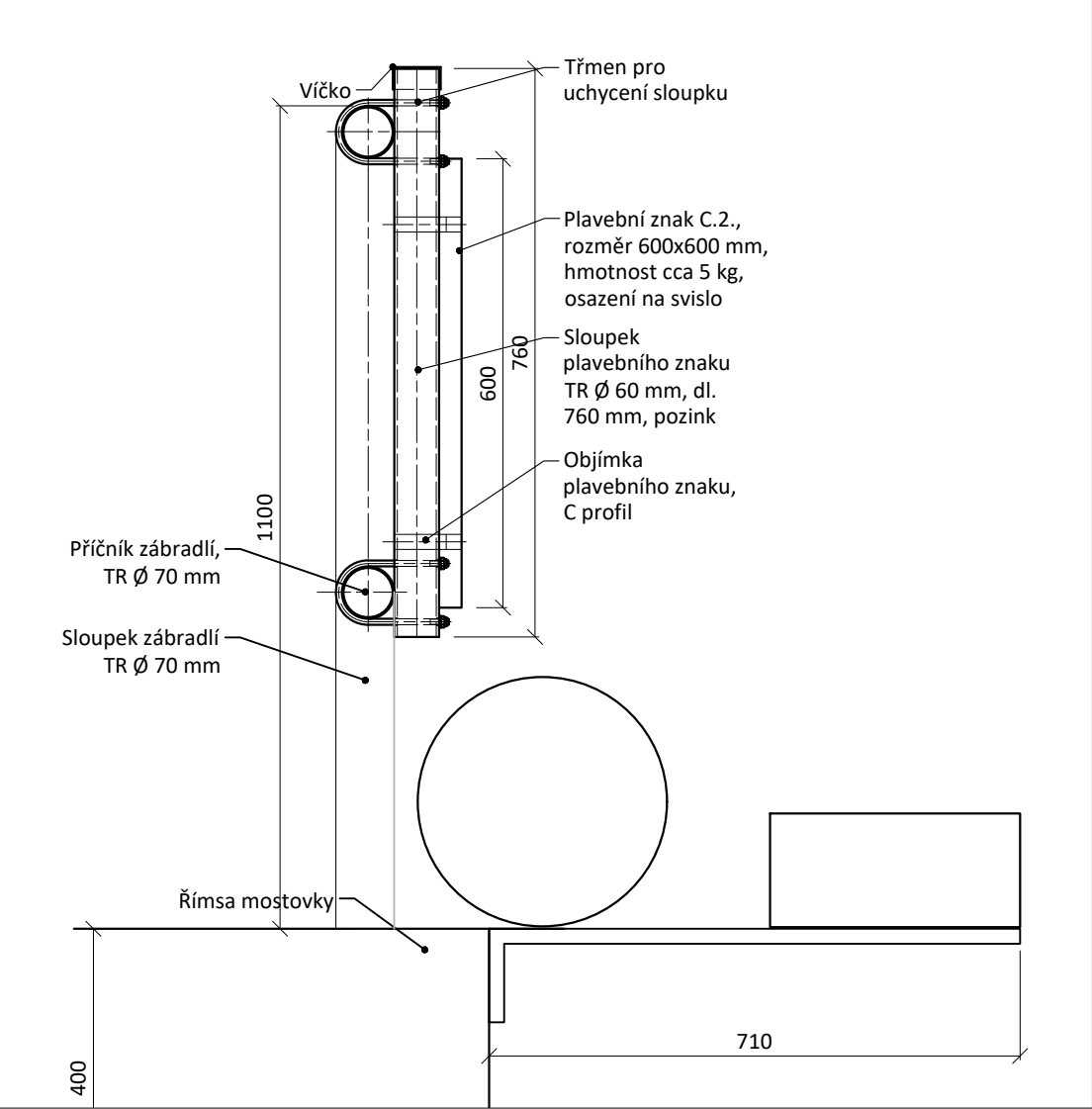
PROTIPROUDNÍ STRANA MOSTU
Detail uchycení znaků A.10., M 1:10



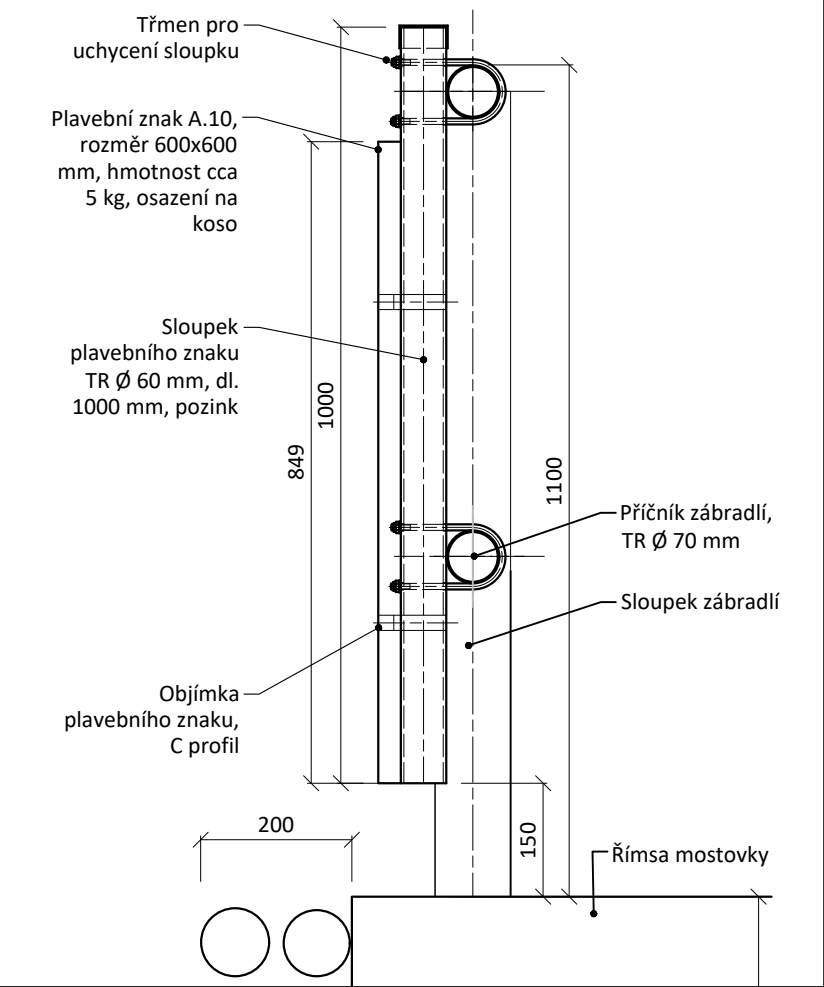
Detail třmenu A.10., M 1:2,5



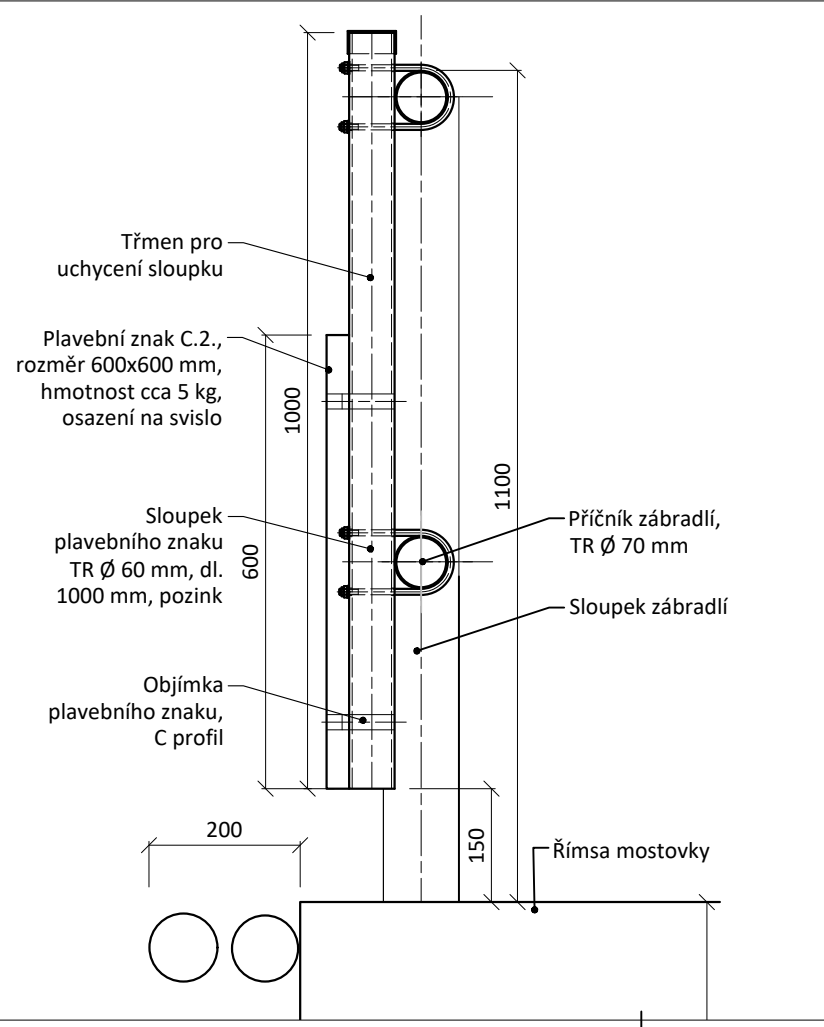
Detail uchycení znak C.2., M 1:10



POPROUDNÍ STRANA MOSTU
Detail uchycení znaků A.10., M 1:10



Detail uchycení znak C.2., M 1:10



Výkaz výměr a materiálu pro most celkem					
Prvek	Rozměry	ks	jedn.	Celkem	Celkem kg
Znak A.10	0,6 x 0,6 m	4	ks	4	20
Znak C.2	0,6 x 0,6 m	2	ks	4	10
TR Ø 60 - sloupek, pozink	940 mm	2	mb	1,88	4,69
TR Ø 60 - sloupek, pozink	760 mm	1	mb	0,76	2,12
TR Ø 60 - sloupek, pozink	1000 mm	3	mb	3,00	8,38
Kulatina se závitem M8	350 mm	12	mb	4,20	1,30
Matice M8		24	ks	24	0,24
Celkem kg					46,73
Celkem kg - drobný spoj. materiál pozink - plech, matice, závít. tyče					1,54

Víčko sloupku: 6 ks

VÝKRES NENÍ DÍLENSKÁ DOKUMENTACE

Výškový systém Balt p.v.		Souřadný systém S-JTSK	
6			
5			
4			
3			
2			
1			
REVIZE	POPIS	DATUM	SCHVÁLIL

Sweco Hydroprojekt a.s. Ústředí Praha Táborská 31, 140 16 Praha 4; praha@sweco.cz; www.sweco.cz				<div>SWECO</div> <div></div>	
VYPRACOVAL	Ing. Janoušková	HIP	Ing. Janoušková	T. KONTROLA	Ing. Kaňkovský
PROJEKTANT	Ing. Kaňkovský	ŘEDITEL DIVIZE	Ing. Matějček	DATUM	04.2018
OBJEDNATEL	Povodí Moravy, státní podnik			OKRES	
AKCE : <div>Úprava plavebního značení na mostech Bařova Kanálu</div>				ČÍSLO ZAKÁZKY	11 7250 01 03
				STUPEŇ	DPS
				FORMÁT	4 A4
				MĚŘÍTKO	1:200
				ARCHIVNÍ ČÍSLO	001556/18/1
PŘÍLOHA: ř.km 9,960 - železobetonový most v parku Strážnice				ČÍSLO PŘÍLOHY	D.2.9
					q
					1

Tato dokumentace včetně všech příloh (s výjimkou dat poskytnutých objednatelem) je duševním vlastnictvím akciové společnosti Sweco Hydroprojekt a.s. Objednatel této dokumentace je oprávněn ji využít k účelům vyplývajícím z uzavřené smlouvy bez jakéhokoliv omezení. Jiné osoby (jak fyzické, tak právnické) nejsou bez předchozího výslovného souhlasu objednatele oprávněny tuto dokumentaci ani její části jakkoli využívat, kopírovat (ani jiným způsobem rozmnožovat) nebo zpřístupnit dalším osobám.
Poznámka: Podpisy zpracovatelů jsou připojeny pouze k výtisku číslo 01 nebo originálu přílohy (matrici).